

Ringelberg 13

CRÉÉ LE
2024-11-28

Surface totale 330.45 m ²	Étages 3	Pièces 24	Salles de bain 2.2
--	--------------------	---------------------	------------------------------

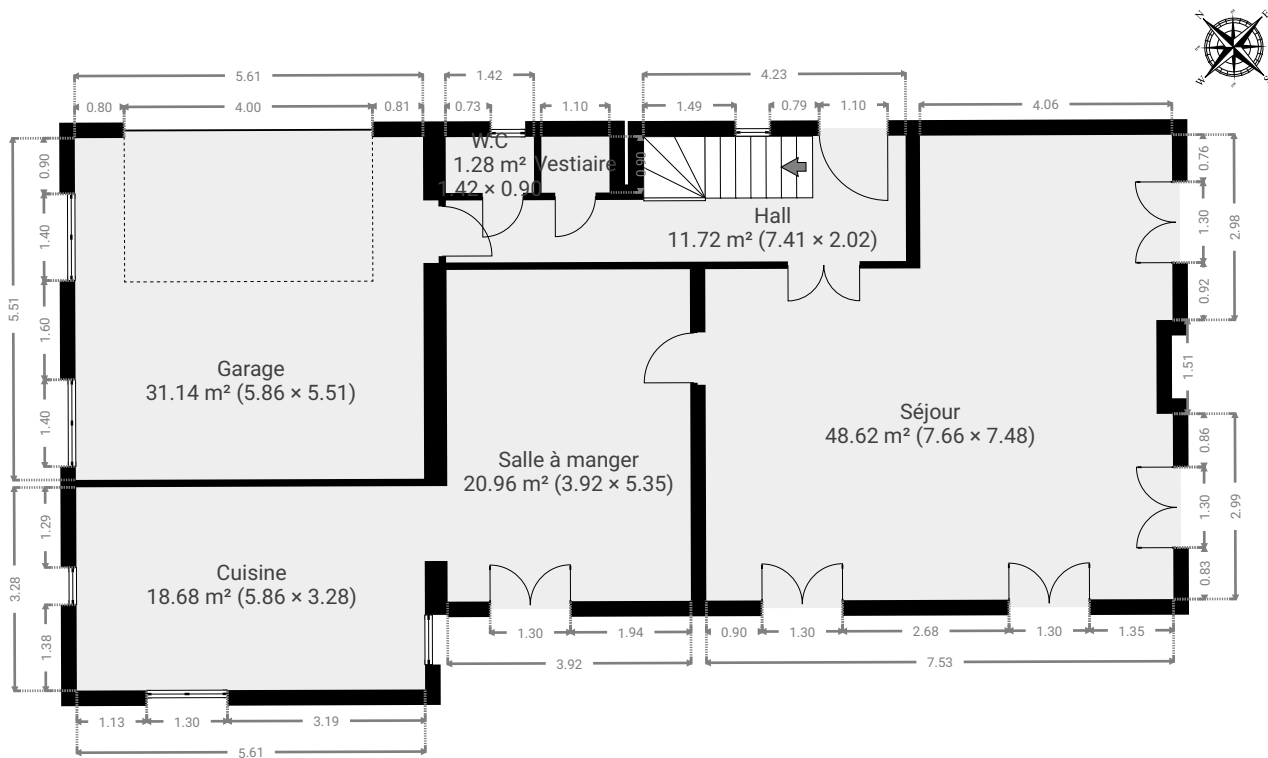
Ringelberg 13

SURFACE TOTALE : 330.45 m² • SURFACE HABITABLE : 299.31 m² • ÉTAGES : 3 • PIÈCES : 24



▼ Rez-de-chaussée

SURFACE TOTALE : 133.34 m² • SURFACE HABITABLE : 102.19 m² • PIÈCES : 7



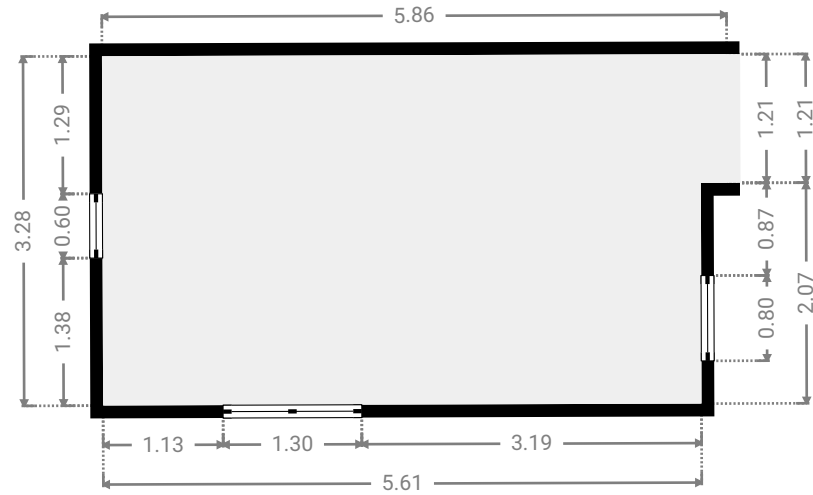
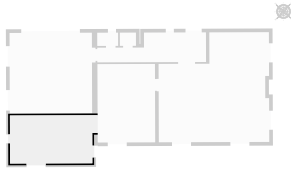
Ringelberg 13

SURFACE TOTALE : 330.45 m² • SURFACE HABITABLE : 299.31 m² • ÉTAGES : 3 • PIÈCES : 24



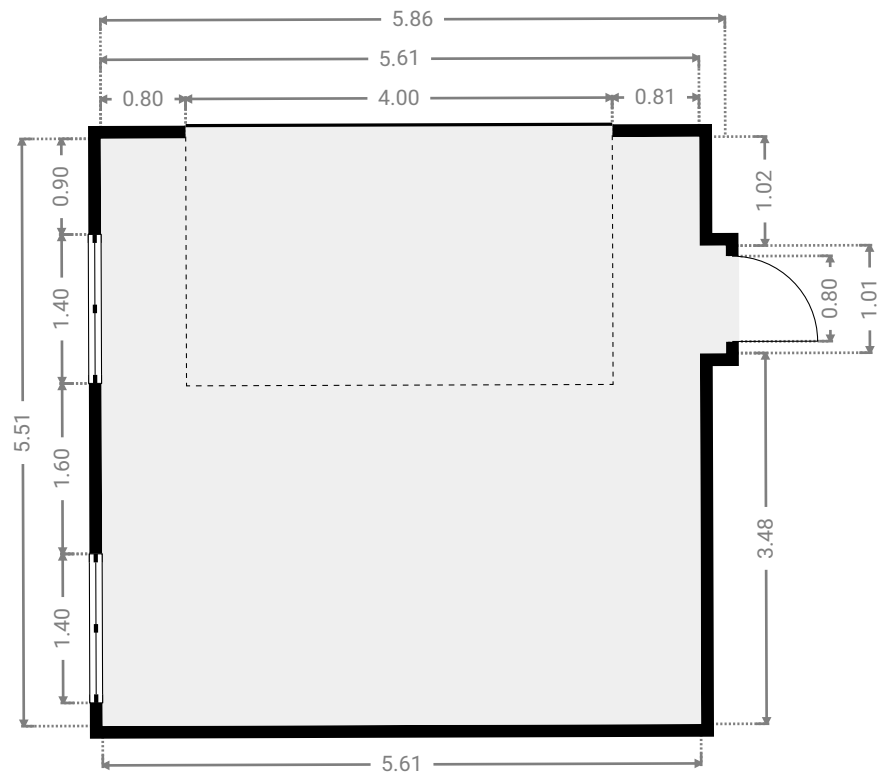
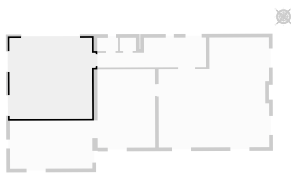
▼ Cuisine Rez-de-chaussée

LARGEUR : 5.86 m • LONGUEUR : 3.28 m
SURFACE : 18.68 m² • PÉRIMÈTRE : 18.27 m



▼ Garage Rez-de-chaussée

LARGEUR : 5.86 m • LONGUEUR : 5.51 m
SURFACE : 31.14 m² • PÉRIMÈTRE : 22.72 m



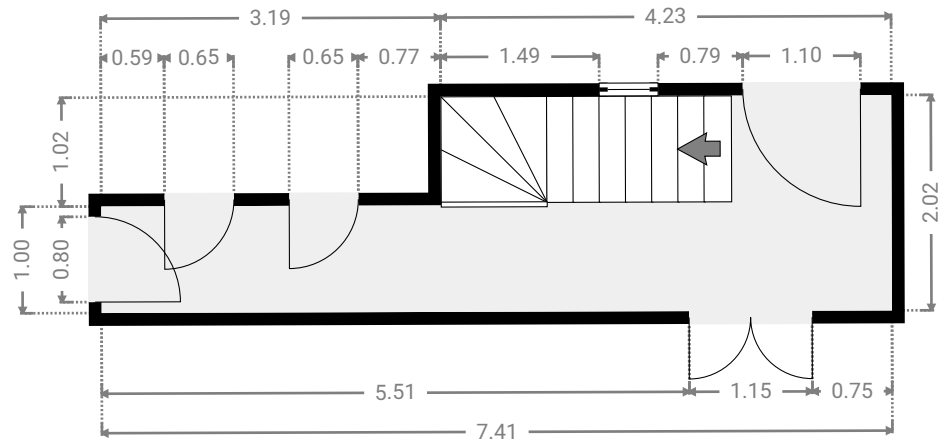
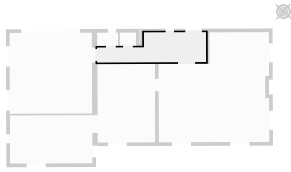
Ringelberg 13

SURFACE TOTALE : 330.45 m² • SURFACE HABITABLE : 299.31 m² • ÉTAGES : 3 • PIÈCES : 24



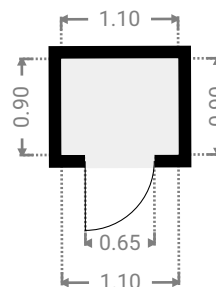
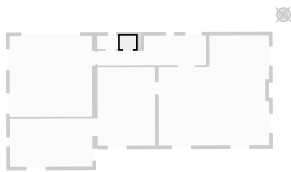
▼ Hall Rez-de-chaussée

LARGEUR : 7.41 m • LONGUEUR : 2.02 m
SURFACE : 11.72 m² • PÉRIMÈTRE : 18.86 m



▼ Vestiaire Rez-de-chaussée

LARGEUR : 1.10 m • LONGUEUR : 0.90 m
SURFACE : 0.99 m² • PÉRIMÈTRE : 4.00 m



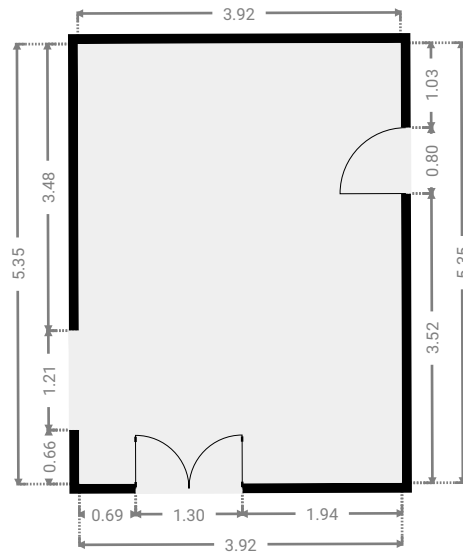
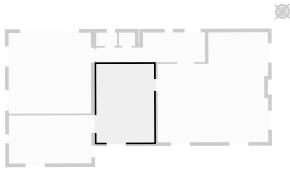
Ringelberg 13

SURFACE TOTALE : 330.45 m² • SURFACE HABITABLE : 299.31 m² • ÉTAGES : 3 • PIÈCES : 24



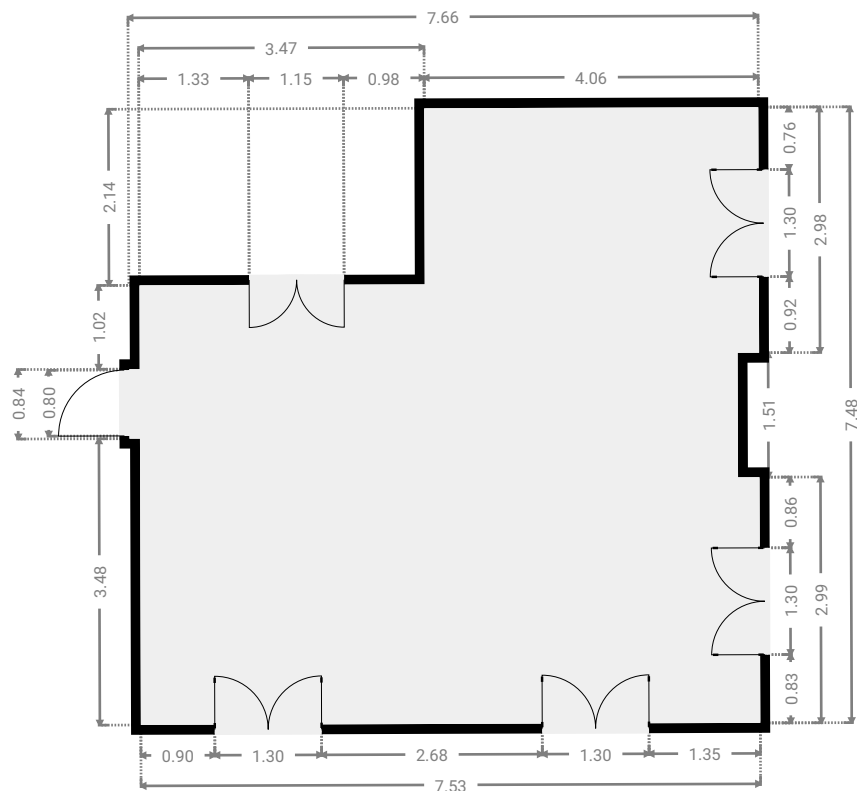
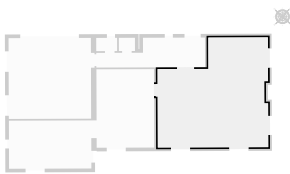
▼ Salle à manger Rez-de-chaussée

LARGEUR : 3.92 m • LONGUEUR : 5.35 m
SURFACE : 20.96 m² • PÉRIMÈTRE : 18.53 m



▼ Séjour Rez-de-chaussée

LARGEUR : 7.66 m • LONGUEUR : 7.48 m
SURFACE : 48.62 m² • PÉRIMÈTRE : 30.80 m



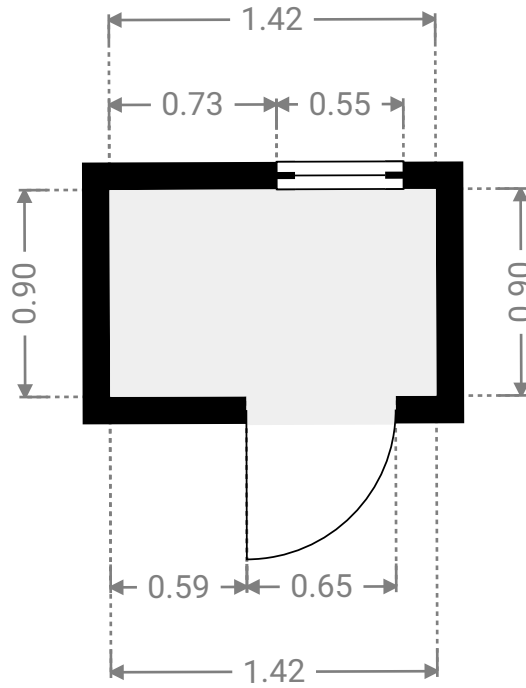
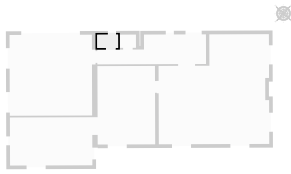
Ringelberg 13

SURFACE TOTALE : 330.45 m² • SURFACE HABITABLE : 299.31 m² • ÉTAGES : 3 • PIÈCES : 24



▼ W.C Rez-de-chaussée

LARGEUR : 1.42 m • LONGUEUR : 0.90 m
SURFACE : 1.28 m² • PÉRIMÈTRE : 4.65 m



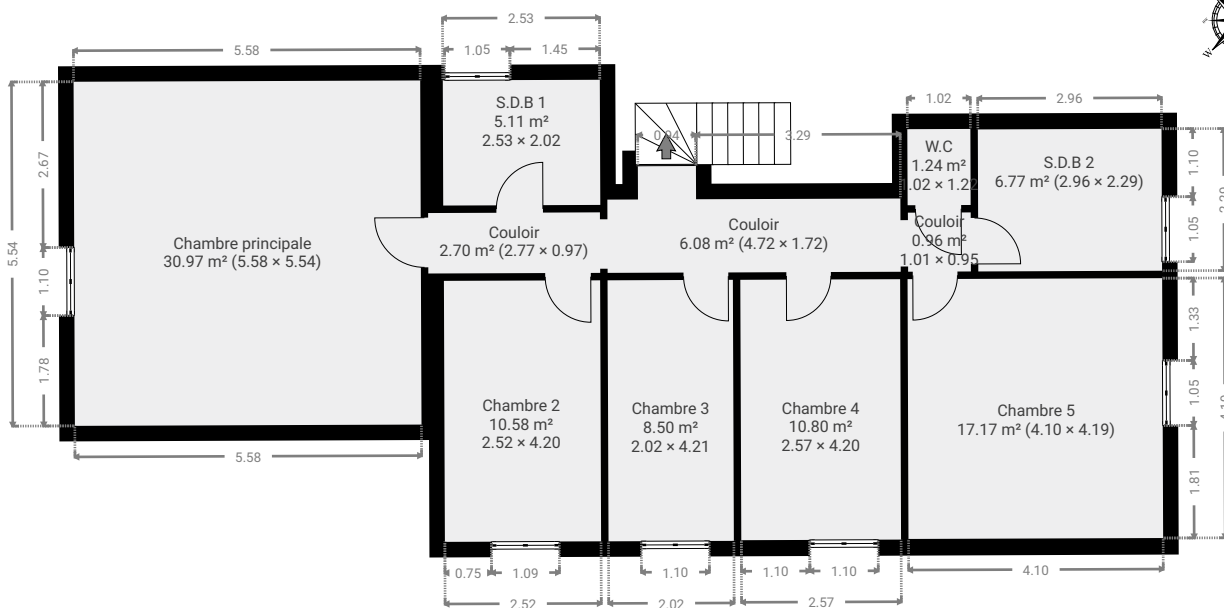
Ringelberg 13

SURFACE TOTALE : 330.45 m² • SURFACE HABITABLE : 299.31 m² • ÉTAGES : 3 • PIÈCES : 24



▼ 1er étage

SURFACE TOTALE : 100.82 m² • SURFACE HABITABLE : 100.82 m² • PIÈCES : 11



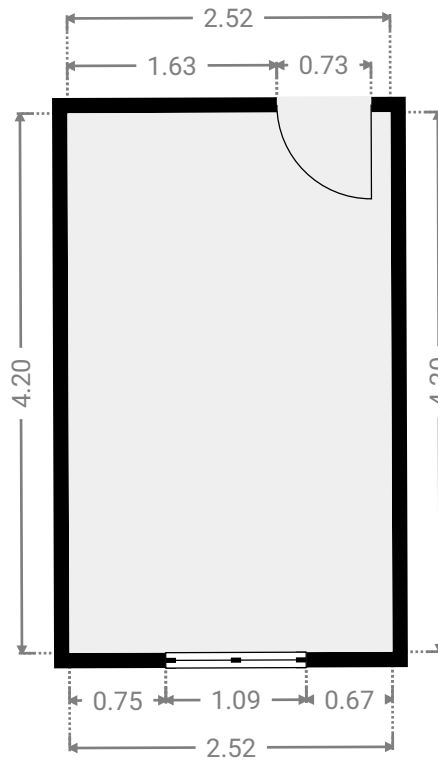
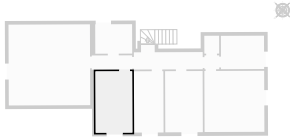
Ringelberg 13

SURFACE TOTALE : 330.45 m² • SURFACE HABITABLE : 299.31 m² • ÉTAGES : 3 • PIÈCES : 24



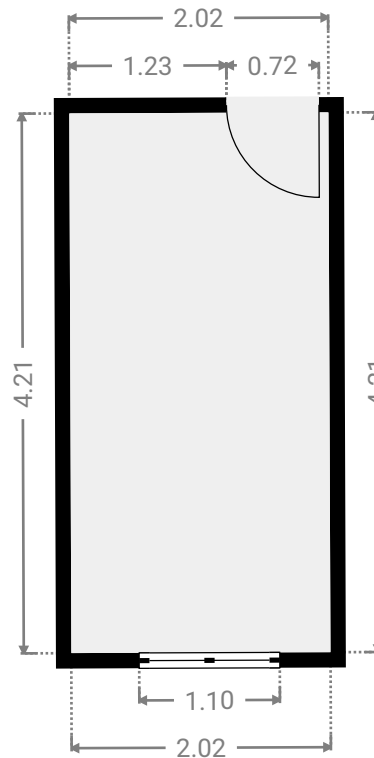
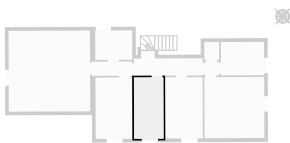
▼ Chambre 2 1er étage

LARGEUR : 2.52 m • LONGUEUR : 4.20 m
SURFACE : 10.58 m² • PÉRIMÈTRE : 13.44 m



▼ Chambre 3 1er étage

LARGEUR : 2.02 m • LONGUEUR : 4.21 m
SURFACE : 8.50 m² • PÉRIMÈTRE : 12.45 m



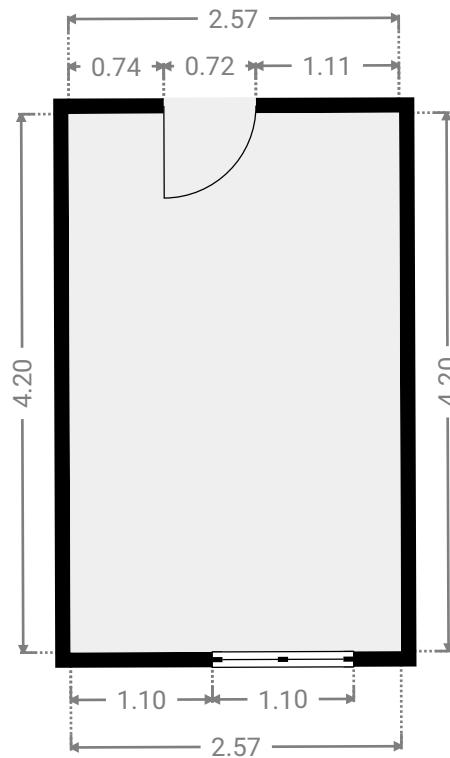
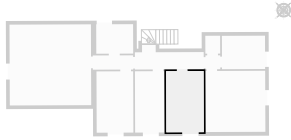
Ringelberg 13

SURFACE TOTALE : 330.45 m² • SURFACE HABITABLE : 299.31 m² • ÉTAGES : 3 • PIÈCES : 24



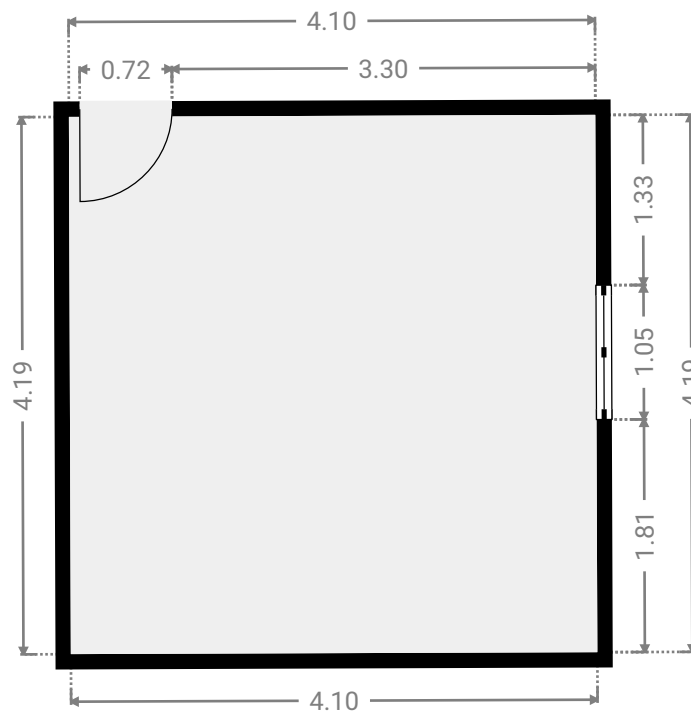
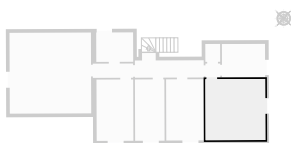
▼ Chambre 4 1er étage

LARGEUR : 2.57 m • LONGUEUR : 4.20 m
SURFACE : 10.80 m² • PÉRIMÈTRE : 13.54 m



▼ Chambre 5 1er étage

LARGEUR : 4.10 m • LONGUEUR : 4.19 m
SURFACE : 17.17 m² • PÉRIMÈTRE : 16.58 m



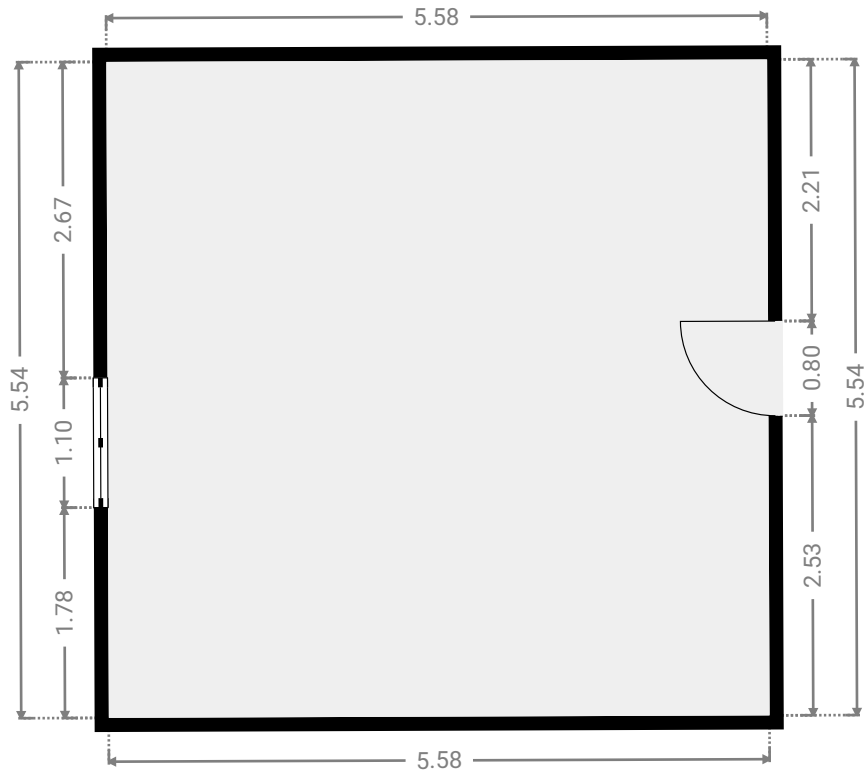
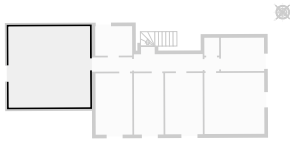
Ringelberg 13

SURFACE TOTALE : 330.45 m² • SURFACE HABITABLE : 299.31 m² • ÉTAGES : 3 • PIÈCES : 24



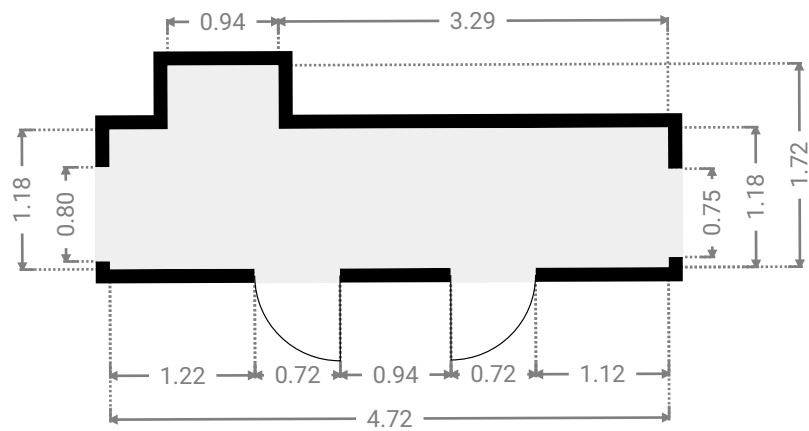
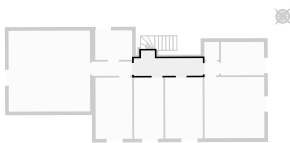
▼ Chambre principale 1er étage

LARGEUR : 5.58 m • LONGUEUR : 5.54 m
SURFACE : 30.97 m² • PÉRIMÈTRE : 22.26 m



▼ Couloir 1er étage

LARGEUR : 4.72 m • LONGUEUR : 1.72 m
SURFACE : 6.08 m² • PÉRIMÈTRE : 12.88 m



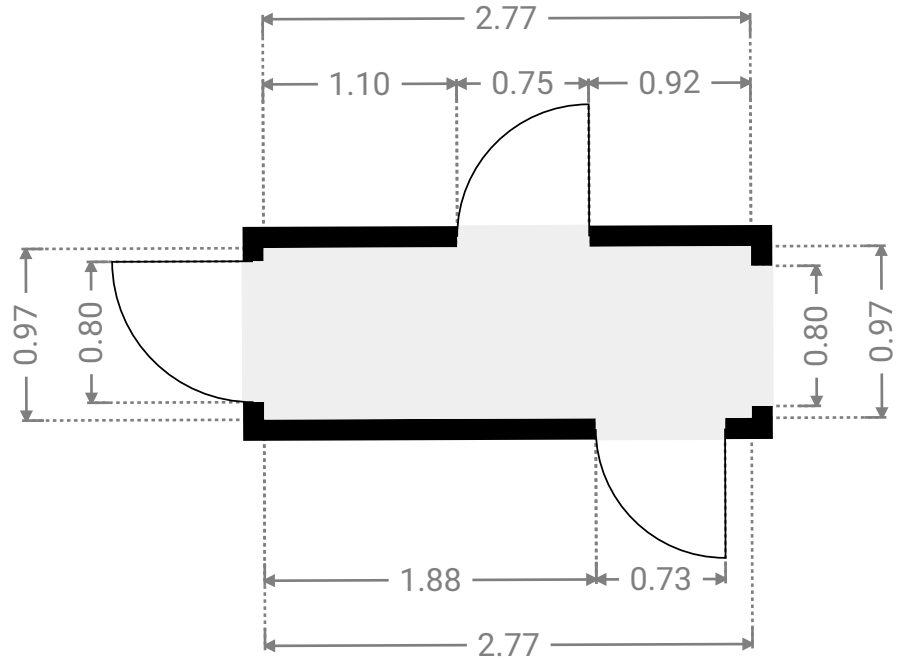
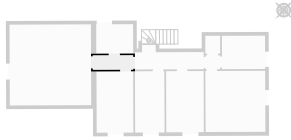
Ringelberg 13

SURFACE TOTALE : 330.45 m² • SURFACE HABITABLE : 299.31 m² • ÉTAGES : 3 • PIÈCES : 24



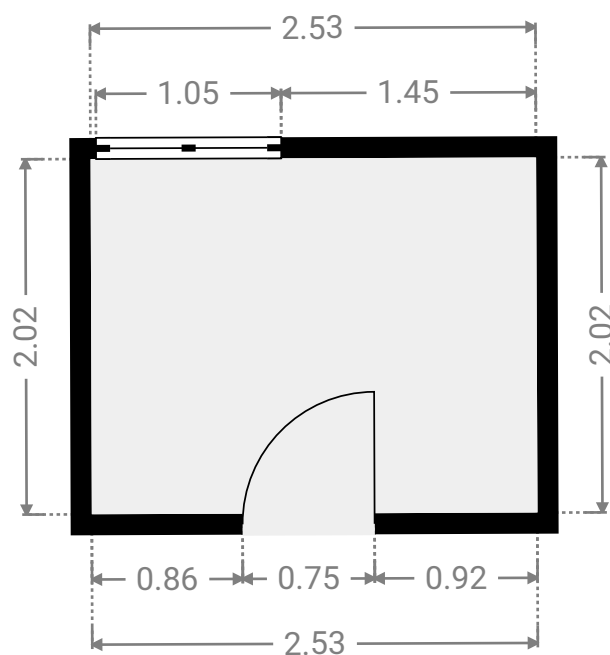
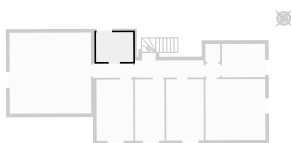
▼ Couloir 1er étage

LARGEUR : 2.77 m • LONGUEUR : 0.97 m
SURFACE : 2.70 m² • PÉRIMÈTRE : 7.49 m



▼ S.D.B 1 1er étage

LARGEUR : 2.53 m • LONGUEUR : 2.02 m
SURFACE : 5.11 m² • PÉRIMÈTRE : 9.10 m



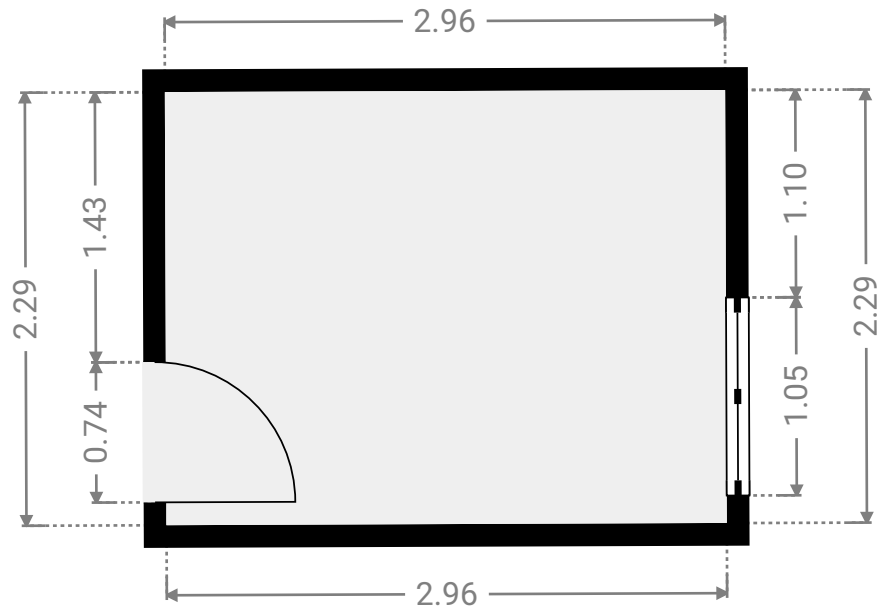
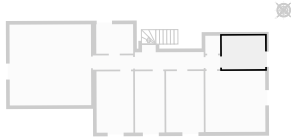
Ringelberg 13

SURFACE TOTALE : 330.45 m² • SURFACE HABITABLE : 299.31 m² • ÉTAGES : 3 • PIÈCES : 24



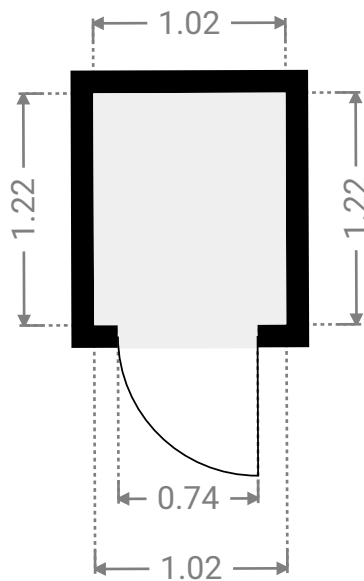
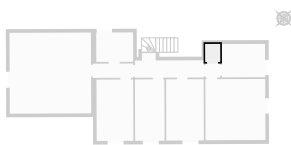
▼ S.D.B 2 1er étage

LARGEUR : 2.96 m • LONGUEUR : 2.29 m
SURFACE : 6.77 m² • PÉRIMÈTRE : 10.50 m



▼ W.C 1er étage

LARGEUR : 1.02 m • LONGUEUR : 1.22 m
SURFACE : 1.24 m² • PÉRIMÈTRE : 4.48 m



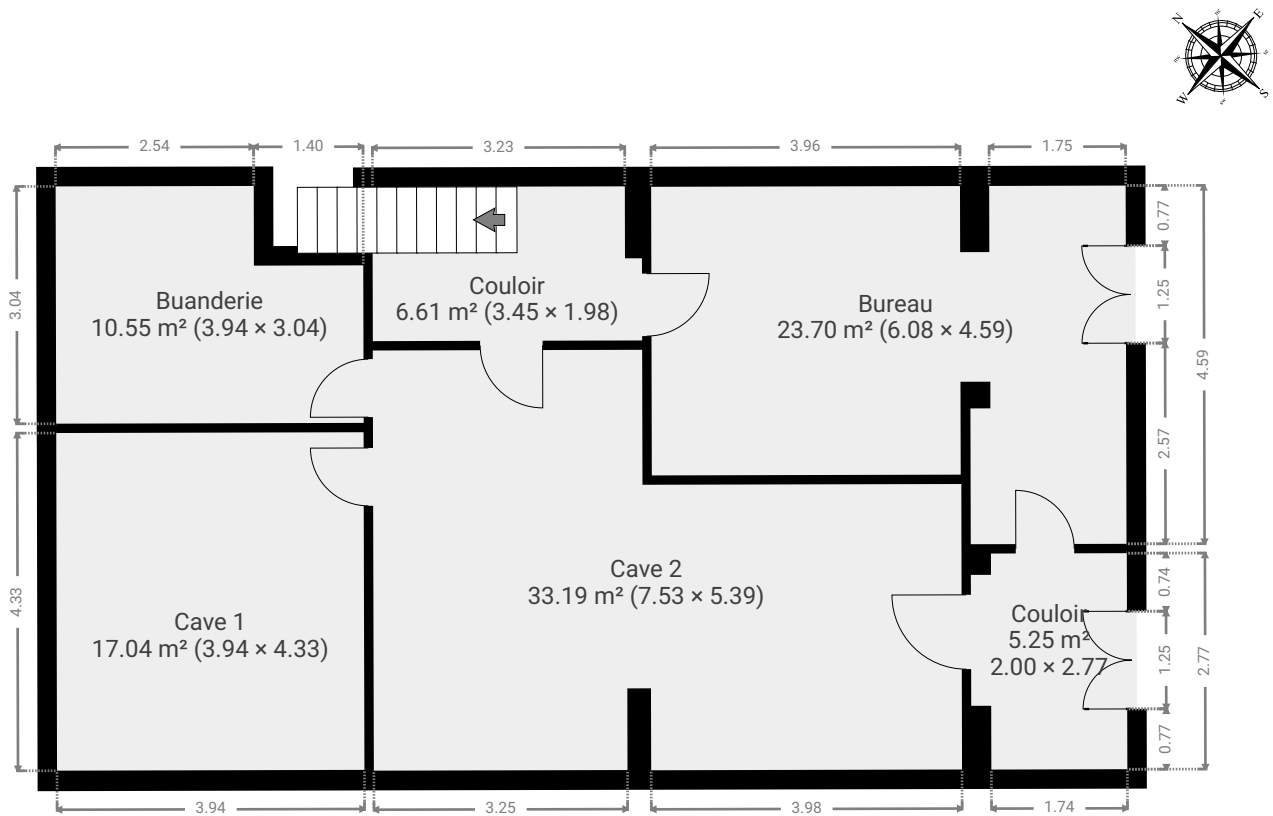
Ringelberg 13

SURFACE TOTALE : 330.45 m² • SURFACE HABITABLE : 299.31 m² • ÉTAGES : 3 • PIÈCES : 24



▼ Sous-sol

SURFACE TOTALE : 96.30 m² • SURFACE HABITABLE : 96.30 m² • PIÈCES : 6



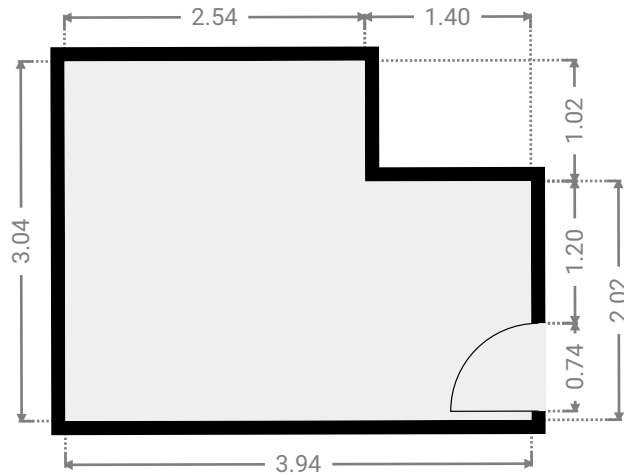
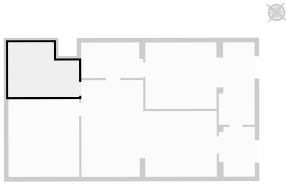
Ringelberg 13

SURFACE TOTALE : 330.45 m² • SURFACE HABITABLE : 299.31 m² • ÉTAGES : 3 • PIÈCES : 24



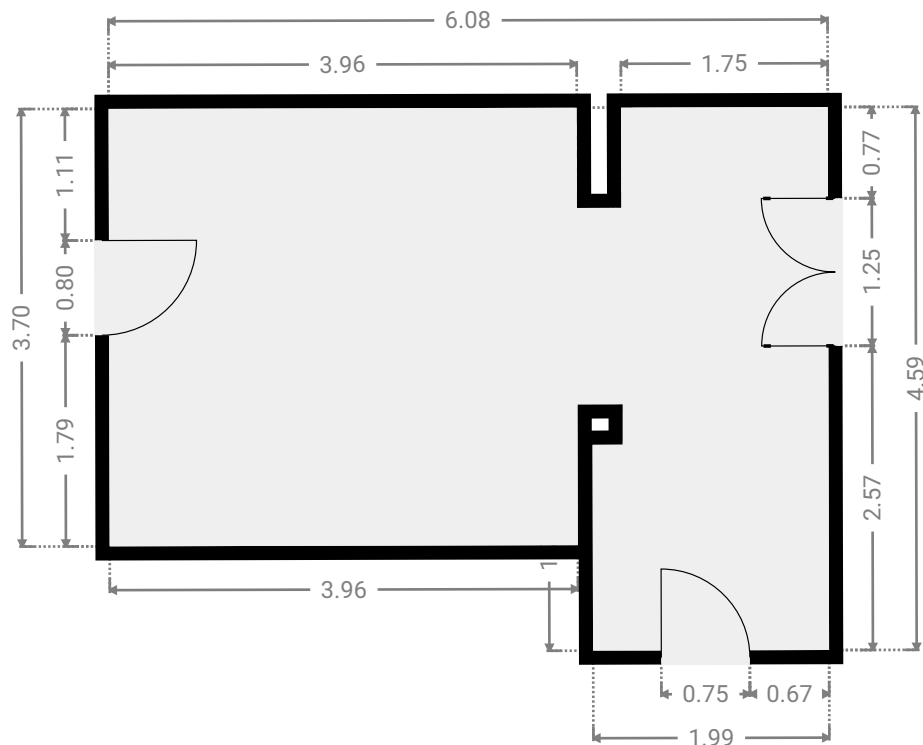
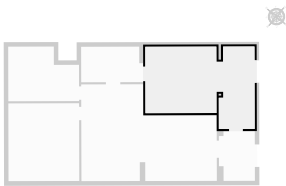
▼ Buanderie Sous-sol

LARGEUR : 3.94 m • LONGUEUR : 3.04 m
SURFACE : 10.55 m² • PÉRIMÈTRE : 13.96 m



▼ Bureau Sous-sol

LARGEUR : 6.08 m • LONGUEUR : 4.59 m
SURFACE : 23.70 m² • PÉRIMÈTRE : 25.92 m

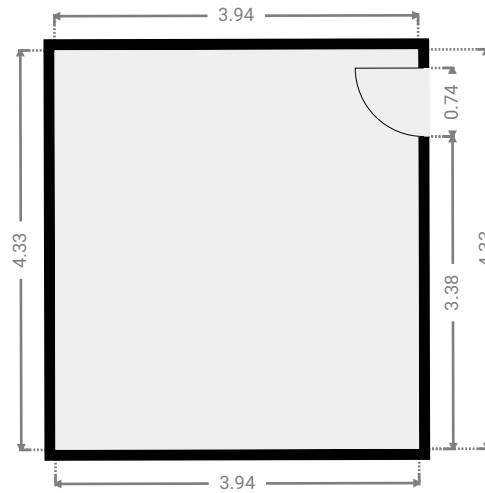
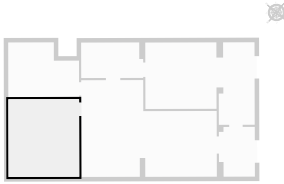


Ringelberg 13

SURFACE TOTALE : 330.45 m² • SURFACE HABITABLE : 299.31 m² • ÉTAGES : 3 • PIÈCES : 24

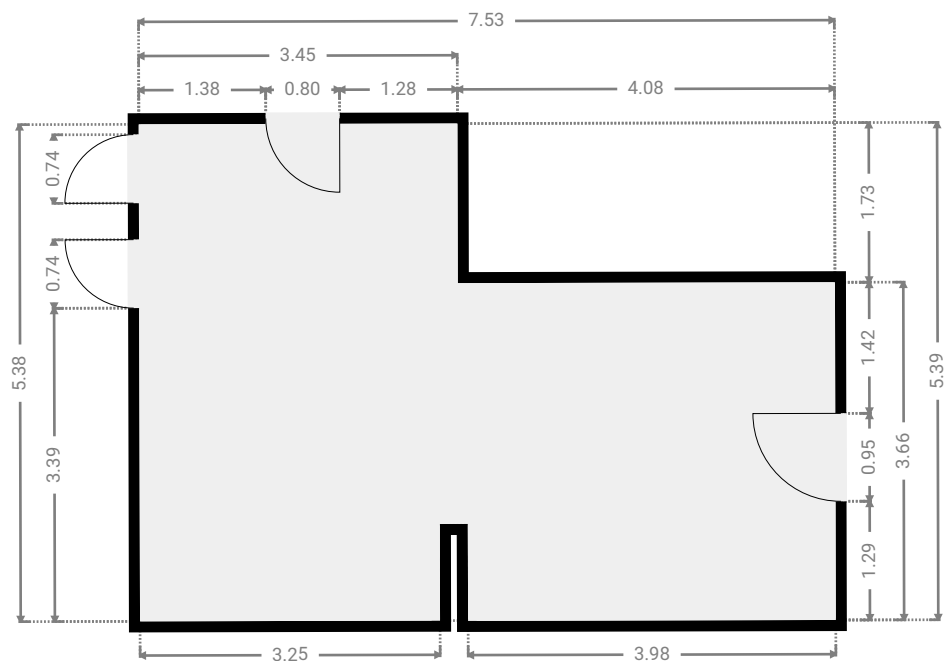
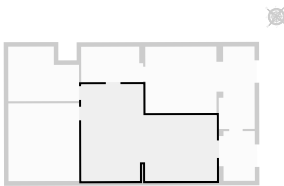
▼ Cave 1 Sous-sol

LARGEUR : 3.94 m • LONGUEUR : 4.33 m
SURFACE : 17.04 m² • PÉRIMÈTRE : 16.53 m



▼ Cave 2 Sous-sol

LARGEUR : 7.53 m • LONGUEUR : 5.39 m
SURFACE : 33.19 m² • PÉRIMÈTRE : 27.93 m



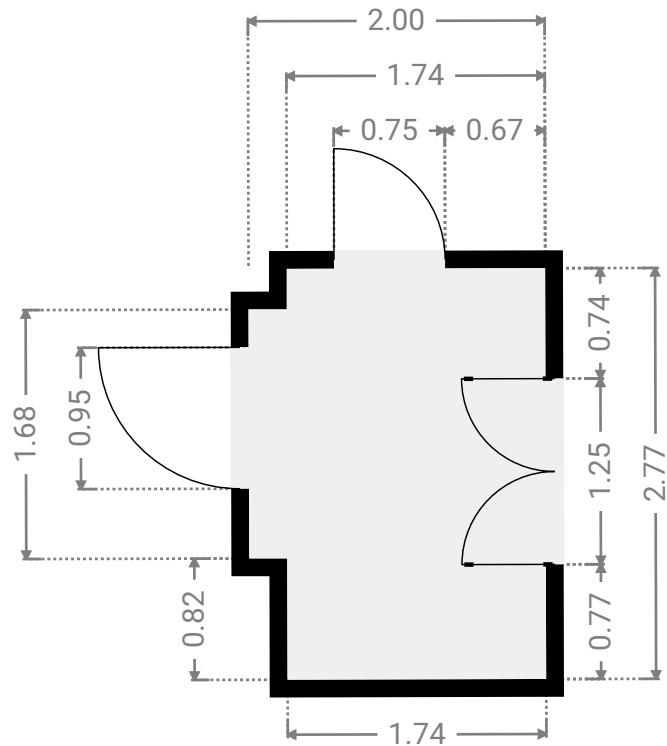
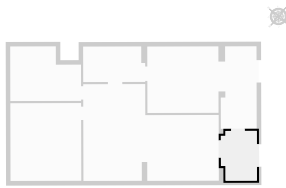
Ringelberg 13

SURFACE TOTALE : 330.45 m² • SURFACE HABITABLE : 299.31 m² • ÉTAGES : 3 • PIÈCES : 24



▼ Couloir Sous-sol

LARGEUR : 2.00 m • LONGUEUR : 2.77 m
SURFACE : 5.25 m² • PÉRIMÈTRE : 9.53 m



▼ Couloir Sous-sol

LARGEUR : 3.45 m • LONGUEUR : 1.98 m
SURFACE : 6.61 m² • PÉRIMÈTRE : 10.85 m

